

## POMPE MONOBLOC ACIER INOXYDABLE

# HMI-B

auto-amorçantes



**SOMEFLO**  
Pompes Centrifuges Anticorrosives

### PRESENTATION

Les pompes centrifuges monocellulaires horizontales de la série HMI-B sont destinées au transfert des liquides nécessitant une construction en acier inoxydable dans les secteurs les plus divers de l'industrie.

Pour l'installation de pompes en aspiration, SOMEFLO offre trois possibilités en fonction de la nature des fluides et des caractéristiques requises :

- Utiliser une pompe verticale
- Utiliser une pompe horizontale avec bac d'amorçage
- Utiliser une pompe auto-amorçante

Les pompes HMI-B sont conseillées dans le cas où la hauteur d'aspiration est inférieure ou égale à 1 m lors de l'amorçage.

Pour des profondeurs d'amorçage plus importantes, voir nos pompes HMI-A auto-amorçantes ou HMI-N/S avec bac d'amorçage. La gamme des pompes de la série HMI-B offre des débits jusqu'à 25 m<sup>3</sup>/h et une hauteur manométrique jusqu'à 30 mcl.

### PRINCIPAUX AVANTAGES

- Moteurs normalisés CEI
- Auto-amorçage jusqu'à 1.0 m suivant modèle et configuration
- Maintenance simplifiée
- Nombreuses pièces communes avec les pompes HMI-N/S
- Disponible en version magnétique

### UTILISATIONS

- Industrie alimentaire, pharmaceutique, nucléaire
- Laboratoires
- Transfert de solutions agressives
- Dépotage de camions, citernes et containers
- Cosmétiques
- Solvants

### MATERIAUX

Toutes les parties en contact avec le liquide véhiculé sont réalisées en acier INOXYDABLE.

- X3 Cr Ni Mo 17-12-2 (AISI 316L - 1.4404)

HYDRAULIQUE	JOINTS	GM
INOX 316L	EPDM	SiC/SiC
	VITON®	SiC/Carbone
	FLUOROSILICONE	Alumine / Carbone
	PTFE / FEP	Carbone / Inox
		PTFE Verre / Alumine

### CONFORMITE ATEX

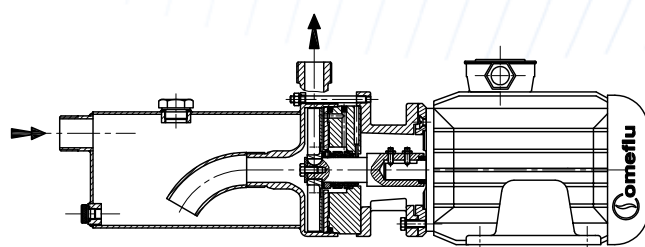
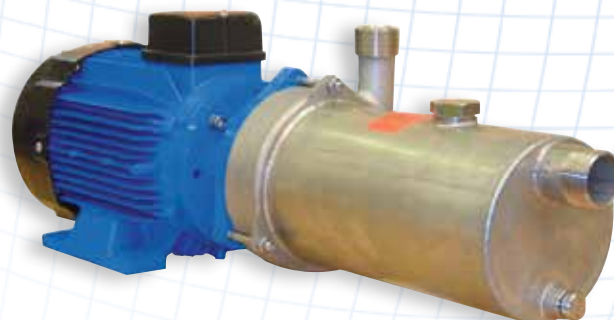
Pour la zone CE, les pompes HMI-B sont disponibles en version ATEX.

- Ex II 2/3 G/GD c IIB/IIC T4
- Certification volontaire INERIS 06 ATEX 3005X

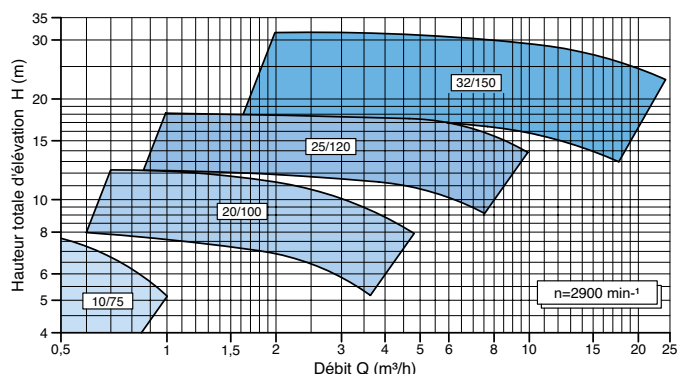
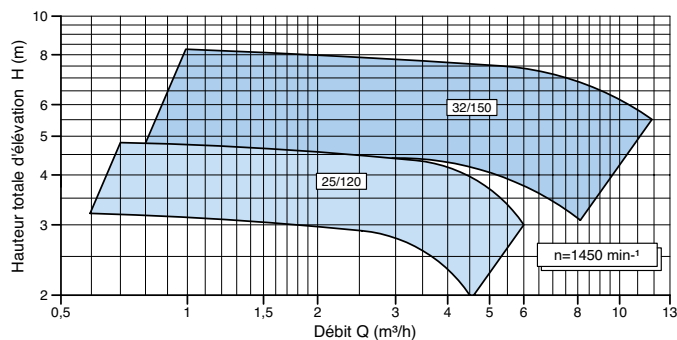
### CARACTERISTIQUES

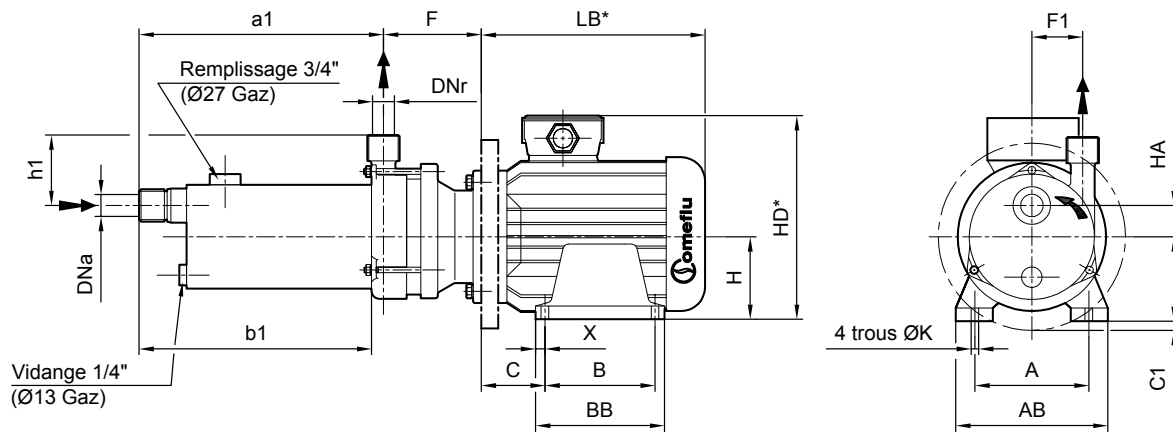
Performance en 50 Hz

- De 1 à 25 m<sup>3</sup>/h
- De 1 à 30 mcl
- Température de service de -70°C à 120°C



### DIAGRAMMES



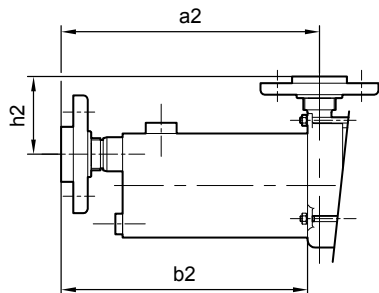


Type	DNa	DNr	Moteur			Encombrement moteur													Encombrement pompe												
			P (kW)		Taille	A	AB	B	BB	C	X	LB*	H	HD*	ØK	C1	P m*	Filetés			Brides			Cannelés			•	■	x		
			2900	1450														a1	b1	h1	a2	b2	h2	a3	b3	h3				F1	HA
20/100	25	20	0,45		63M	100	127	80	96	32	8	185	63	145	7	0	6,5	251	240	58	265	254	67	251	240	58	43	32	64	98,5	98
			0,75		71L	125	157	100	120	50	10	216	80	203	9	"	8	"	"	"	"	"	"	"	"	"	"	"	74	108,5	108
			1,1		80L	"	"	"	"	"	"	"	"	"	"	"	"	"	"	"	"	"	"	"	"	"	"	"	"	"	"
25/120	32	25	1,1	0,75	80L	125	157	100	120	50	10	216	80	203	9	0	10	252,5	240	74	271,5	259	83	252,5	240	74	50	36	78	102	104
			2,2		90L	140	172	125	162	56	28	244	90	223	10	"	16	"	"	"	"	"	"	"	"	"	"	"	93	117	119
			2,2		90L	140	172	125	162	56	28	244	90	223	10	0	16	306,5	290	86	324,5	308	94	306,5	290	86	63	44	113	136,5	135
32/150	40	32	3		100L	160	196	140	165	63	12	290	100	238	12	"	20	"	"	"	"	"	"	"	"	"	"	"	103	126,5	125
			4		112M	190	220	"	70	"	"	"	112	250	"	"	25	"	"	"	"	"	"	"	"	"	"	"	"	"	"
			5,5		132S	216	250	140	170	89	12	350	132	280	12	18	35	"	"	"	"	"	"	"	"	"	"	"	131	154,5	153

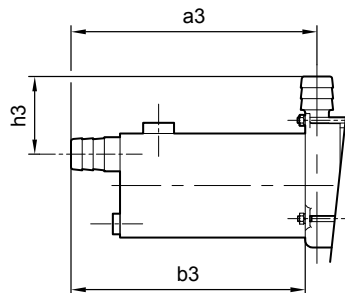
LB\* et HD\*: varient selon constructeurs P m\*: masse en kg

• E1-E3 ■ E8 x E5 - E13 - E11 - U33

Raccorder les tuyauteries à la pompe sans contrainte !  
L'implantation du groupe est assurée par la fixation du moteur.



Brides



Cannelés

Types de pompes	Raccordements			
	Filetages Volutes		Ø Cannelés pour tuyaux souples	
	Aspiration	Refoulement	Aspiration	Refoulement
20/100	BSP-P	BSP-P	Ø27	Ø27
	Gaz cylindrique	Gaz cylindrique		
25/120	3/4"	3/4"	Ø34	Ø34
	Ø34 Gaz	Ø34 Gaz		
32/150	1"	1"	Ø42	Ø42
	Ø42 Gaz	Ø42 Gaz		

Raccordements par brides tournantes ISO PN16						
DN	ØY	ØK	Øg	n	ØZ	α°
20	105	75	40	4	14	45°
25	115	85	50	"	"	"
32	140	100	60	"	18	"
40	150	110	73	"	"	"

